



PERCORSI DI FORMAZIONE IN:  
*Facilitazione dello Sviluppo Transpersonale*  
*Counseling ad Orientamento Transpersonale*

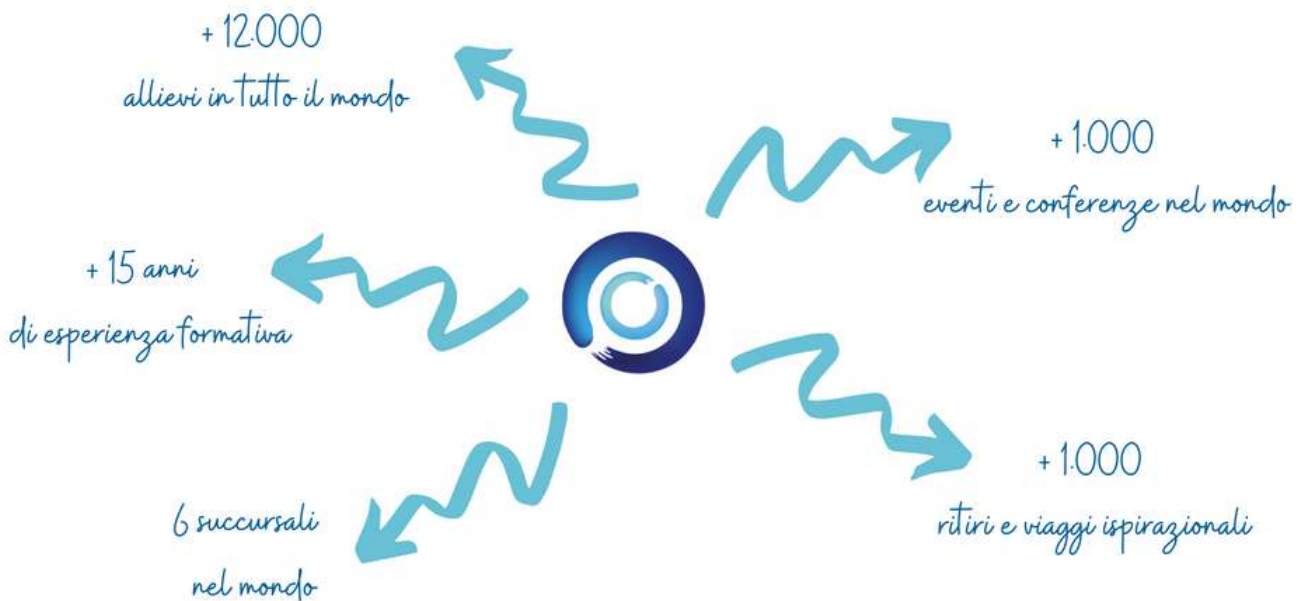


**EDT**<sup>e</sup>  
SCUOLA DI SVILUPPO  
TRANSPERSONALE

+39 3293323391  
[www.scuolatranspersonale.it](http://www.scuolatranspersonale.it)  
[info@scuolatranspersonale.com](mailto:info@scuolatranspersonale.com)

# Chi Siamo

La **Scuola di Sviluppo Transpersonale EDTe** è una scuola internazionale che da oltre due decenni lavora per lo sviluppo integrale delle persone con una duplice finalità: 1. aumentare il livello di comprensione ed auto-consapevolezza nelle persone, facilitando l'accesso a una vita di piena presenza; 2. formare facilitatori professionisti della crescita personale e dello sviluppo transpersonale e counselor ad orientamento transpersonale, nei diversi ambiti di influenza. La sede centrale nasce a Madrid nel 2004 e siamo presenti anche in Italia, Portogallo, Messico, Colombia e Cile.



# Dove facciamo la differenza

Creiamo esperienze per un'autentica e profonda autoconoscenza, facilitando processi interiori verso una crescente consapevolezza ed integrazione. Offriamo percorsi di formazione professionale basati su reali esperienze di crescita interiore e di progressiva espansione di coscienza. Questi percorsi preparano i futuri facilitatori e counselor ad accompagnare bambini, adolescenti, adulti e/o anziani, a livello individuale e di gruppo, nell'avventura dell'autocoscienza, nell'apertura alle dimensioni più profonde del Sé, nella manifestazione delle potenzialità umane più elevate e nell'accesso ad una vita di piena attenzione.

La nostra scuola si contraddistingue per la sua serietà e professionalità, per il suo modo innovativo di concepire la formazione, per la metodologia che applichiamo, per l'ampiezza e la profondità della nostra proposta, per il ruolo e la qualità dell'accompagnamento personalizzato e per le risorse e gli strumenti pratici che forniamo.



Un team internazionale di esperti a tuo servizio.



*Conoscici*

## COS'È LA FACILITAZIONE E IL COUNSELING TRANSPERSONALE?

---

La Facilitazione dello Sviluppo Transpersonale e il Counseling ad orientamento transpersonale sono centrati sull'accompagnamento di persone e gruppi nel processo di crescita personale e di progressiva espansione della coscienza. La premessa di una **“coscienza in progressiva espansione”** sottolinea l'esistenza di stati espansi di coscienza, oltre il pensiero e la ragione. Si tratta di un percorso facilitato per la trasformazione personale grazie alla comprensione che ne deriva e che consente alle persone di portare luce, ampiezza e profondità alla propria esistenza, riscoprendo il suo significato e senso profondo.

In altre parole, lo scopo della Facilitazione e del Counseling Transpersonale è quello di accompagnare persone e gruppi nella manifestazione del loro potenziale di espansione della coscienza grazie allo sviluppo dell'autoconsapevolezza: **conoscere, comprendere e rinforzare il livello di identità egoica e trascenderlo per riconoscersi nel Sé Profondo o Identità Essenziale.** Il lavoro introspettivo e contemplativo, l'allenamento sull'attenzione e sulla presenza nel qui ed ora, le diverse pratiche meditative e di autoindagine riguardo il senso profondo della vita, sono le principali proposte.

Questo approccio rientra all'interno di un nuovo paradigma che integra le visioni di Oriente ed Occidente, considerando entrambe le prospettive complementari e non reciprocamente escludenti ed invitandoci, in definitiva, a trascenderle entrambe. Un approccio operativo che prende ispirazione da diversi saperi, quali la psicologia transpersonale, la filosofia perenne e le correnti mistiche di pensiero del mondo, integrando strumenti di lavoro per la crescita personale con tecniche per l'apertura e l'esplorazione della coscienza, in particolare di natura meditativa.



## UN PERCORSO TRIENNALE

---

Un percorso triennale di formazione di 40 settimane (10 mesi) a livello. L'allievo può scegliere di fare solo il primo livello, orientato principalmente alla crescita personale, oppure intraprendere un percorso professionalizzante di due o tre anni.

- **Primo livello - Facilitatore dello Sviluppo Transpersonale I:** questo primo anno è principalmente orientato all'autoscoperta e alla trasformazione personale. Svilupperai uno sguardo profondo e chiaro sui diversi aspetti della tua realtà egoica e ti verrà facilitato il processo di scoperta dell'identità essenziale, ovvero della dimensione transpersonale. Si tratta di un cammino di consolidamento di un'identità personale sana, matura e strutturata percorrendo una via d'attenzione e presenza che consente il riconoscimento di ciò che sei nell'essenza. Nella scoperta della natura dei tuoi conflitti interiori, riceverai un'accompagnamento individuale e avrai una "mappa" per il tuo percorso di crescita ed espansione che potrai successivamente offrire con professionalità nella facilitazione di spazi di sviluppo transpersonale, se deciderai di continuare la formazione.

- **Secondo livello - Facilitatore dello Sviluppo Transpersonale II:** una volta completato il livello iniziale, potrai approfondire ulteriormente il tuo processo di sviluppo transpersonale e prepararti specificamente allo svolgimento del lavoro di facilitatore transpersonale. Se accompagni già altre persone nella loro crescita personale, potrai arricchire il tuo lavoro con un nuovo e ricco bagaglio di esperienze, tecniche e conoscenze in un sistema integrato. Se ancora non hai fatto esperienza, potrai acquisire le risorse necessarie per trasformare la tua vocazione in una vera e propria professione. Questo livello di formazione volge l'attenzione verso il facilitatore come figura professionale, pertanto interiorizzerai gli atteggiamenti di fondo del facilitatore o futuro counselor e rafforzerai le sue qualità interiori. Inoltre, studierai e applicherai diverse tecniche facendo esperienza diretta di processi e di svariate casistiche grazie ai moduli di studio, agli esercizi e agli incontri di pratica.

- **Terzo livello - Supervisione e Pratica Residenziale:** alla fine dei primi due anni di formazione, la scuola ti offre un terzo livello di supervisione e pratica residenziale con incontri ogni due mesi. Uno spazio di ricerca ed approfondimento, per esercitarti nella padronanza delle tecniche di facilitazione e counseling, consolidare gli atteggiamenti di fondo del facilitatore e counselor transpersonale e le conoscenze acquisite negli anni precedenti. Un'opportunità per presentare i tuoi casi ed arricchire la tua esperienza con quella di altri colleghi, contare sul sostegno e la guida di un supervisore personale per affrontare e risolvere possibili sfide e difficoltà, e migliorare la qualità della tua pratica professionale. Per gli allievi interessati all'ottenimento dell'Attestato di Counselor Professionale ad orientamento transpersonale questo livello è obbligatorio.



## Facilitazione dello Sviluppo Transpersonale (I° livello)

Primo anno (40 settimane, 10 mesi). Orientato principalmente alla Crescita Personale. Attestato di Facilitatore dello Sviluppo Transpersonale (Livello I° - Crescita Personale).

## Facilitazione dello Sviluppo Transpersonale (II° livello)

Secondo anno (40 settimane, 10 mesi). Orientato principalmente alla Formazione Professionale. Attestato di Facilitatore dello Sviluppo Transpersonale (Livello II°).

## Supervisione e Pratica (III° livello)

Terzo anno (40 settimane, 10 mesi). Rivolto a coloro che fanno già pratica professionale o a chi desidera acquisire maggiore esperienza di pratica professionale.

Puoi scegliere di fare solo il primo livello orientato principalmente alla crescita personale oppure intraprendere un percorso maggiormente professionalizzante di due o tre anni. Per chi non esercita una professione nelle relazioni di aiuto, l'attestato del primo anno di formazione non è garanzia di sufficiente preparazione professionale per l'esercizio di questa professione. Per coloro che desiderano esercitarsi come counselor professionisti è necessario intraprendere il secondo e terzo anno di formazione.

Al termine del triennio è possibile sostenere un'esame per conseguire l'attestato di **COUNSELOR PROFESSIONISTA AD ORIENTAMENTO TRANSPERSONALE.**

# UNA FORMAZIONE DI QUALITÀ, UN'ESPERIENZA DI VITA

---

Una formazione di successo deve coniugare efficacemente gli strumenti tecnologici dei nostri tempi, che agevolano la partecipazione e riducono i costi, con reali spazi per la pratica, la condivisione e l'accompagnamento personalizzato.

## IL MEGLIO DELLA FORMAZIONE RESIDENZIALE

---

**Incontri intensivi residenziali** di pratica che segnano un prima e un dopo nella vita delle persone, curati nei dettagli affinché ogni allievo possa vivere un'esperienza di profonda trasformazione interiore, oltre ad avere modo di sperimentare in gruppo tecniche e pratiche del percorso. Un "ambiente arricchito" e un acceleratore di processi che unito al **tutoraggio individuale settimanale**, crea una solida base esperienziale.

## IL MEGLIO DELLA FORMAZIONE ONLINE

---

Un **Campus Virtuale** su piattaforma e-learning per l'accesso immediato ai contenuti del percorso, domande di verifica delle conoscenze e spazio di riflessione. **Webinar live mensili** per approfondimento di gruppo su tematiche specifiche. **Incontri mensili di pratica** di gruppo. Sistemi di **videoconferenza** per il tutoraggio individuale settimanale.

Ogni nostro allievo è un universo a se stante e merita un accompagnamento che faciliti al meglio il suo processo di formazione e gli consenta di sperimentare i benefici che ne derivano a livello personale e profondo.

# METODOLOGIA E MODALITÀ DI INSEGNAMENTO

---

Intendiamo la formazione come un processo che va oltre l'immagazzinamento di concetti ed informazioni. I nostri percorsi formativi, oltre a fornire contenuti e strumenti pratici di qualità, promuovono principalmente **la trasformazione personale, l'auto-miglioramento e il benessere integrale** di chi partecipa.

Per questo motivo i nostri allievi sperimentano come primo beneficio un'importante crescita personale e una maggiore sensazione di benessere nella vita. Nell'esercizio professionale come facilitatori/counselor, oltre alla loro professionalità, **i nostri allievi trasmettono la credibilità di chi vive in prima persona ciò che comunica**, senza limitarsi a ripetere teorie o concetti più o meno di tendenza ma non radicati nella vita vera.

La nostra metodologia **si basa sullo studio e sulla pratica**. Ogni settimana avrai una proposta di studio e una pratica diversa. Crediamo che entrambi questi aspetti siano essenziali in un processo di formazione di qualità. Una **metodologia integrata** che prende ispirazione da diversi saperi, quali la psicologia transpersonale, la filosofia perenne e le correnti mistiche del mondo. La facilitazione in questo senso rappresenta un sistema applicativo ed un'epistemologia operativa basata principalmente sull'esperienza dell'intimo rapporto che si istaura con la dimensione transpersonale.

Contenuti teorici e strumenti pratici: Non solo "informazione e conoscenza" ma soprattutto "esperienza". Riceverai **contenuti teorici e strumenti pratici di facilitazione transpersonale**, per fare esperienza in prima persona e comprendere il processo e le modalità d'applicazione.

**Partecipazione attiva alle pratiche e attività proposte:** sia a livello individuale che di gruppo, così come all'incontro residenziale di pratica. È un aspetto essenziale per riuscire ad accompagnare in maniera professionale altre persone nel loro processo evolutivo.

**Campus Virtuale:** condividerai sulla nostra piattaforma e-learning le riflessioni sui contenuti teorici (moduli settimanali) e le tue scoperte. Sul campus troverai del materiale complementare per integrare ed approfondire gli argomenti.

**Orientamento professionalizzante:** riceverai orientamento specifico all'esercizio della professione. Il percorso triennale di formazione è articolato in maniera tale che tu sia orientato a 360° allo svolgimento in maniera professionale del tuo lavoro di facilitatore/counselor, nel rispetto ed allineamento con il codice deontologico della scuola per l'esercizio della Facilitazione dello Sviluppo Transpersonale e del Counseling ad Orientamento Transpersonale.



Intendiamo **l'accompagnamento individuale** da tutor esperti come un potente acceleratore del processo di formazione, garantendo al tempo stesso un'attenzione specifica e personalizzata ad ogni allievo, delle sue esigenze, circostanze e momenti vitali. Uno spazio per chiarire ogni dubbio, condividere l'andamento del tuo processo e le tue scoperte, in una cornice di totale confidenzialità e fiducia. La cadenza e durata dei tutoraggi, per il livello iniziale, sarà settimanale (mezz'ora) od ogni 15 giorni (1 ora). Gli appuntamenti con i tutor avvengono tramite videoconferenza.

Un momento molto importante della formazione è l'**Incontro Residenziale di Pratica di 5 gg** sia per ciò che vivrai a livello personale, sia per gli approfondimenti teorico-esperienziali in aula e per la pratica. Durante questo incontro intensivo, sarai accompagnato da un team di facilitatori/counselor esperti. Riceverai inoltre orientamento professionalizzante sotto la guida dei docenti dell'EDTe e farai le tue prime esperienze come facilitatore/counselor insieme ai tuoi compagni di corso e sotto l'amorevole e attenta supervisione del team supervisore della scuola.

Oltre all'incontro intensivo di 5 gg, i primi due livelli di formazione includono la partecipazione facoltativa e gratuita (salvo pasti) agli **incontri bimestrali di 3 giorni**, incentrati su tematiche nucleari della facilitazione transpersonale in generale, che si tengono durante l'anno.

Un requisito obbligatorio per ottenere l'attestato di Counselor ad Orientamento Transpersonale (3° livello, Supervisione e Pratica) è quello di sottoporsi ad un **processo di counseling individuale** con un counselor professionale dell'EDTe di una durata pari a **10 sessioni**. Queste sessioni si svolgeranno ogni 15 giorni, dal vivo o tramite videoconferenza.



# PROGRAMMA FACILITAZIONE DELLO SVILUPPO TRANSPERSONALE I°

---

## 1. Introduzione alla Visione Transpersonale

- Psicologia del nuovo millennio: dalla dimensione personale alla transpersonale.
- Confluenze tra psicologia e spiritualità.
- Il potere trasformativo della consapevolezza e della meditazione.

## 2. Il nuovo paradigma dell'evoluzione

- La Scala dell'Evolutione e la Coscienza del Testimone.
- L'espansione di coscienza come via di trasformazione e cambiamento.

## 3. Il lavoro personale

- Verso un ego integro ed osservato. Verso la fiducia incondizionata.
- Scoprire ed accettare l'ombra, i suoi relativi schemi e modelli.
- Il corpo nell'espressione del Sé: l'insegnamento della malattia.
- Lutto e perdite: percorsi per il superamento ed opportunità d'apprendimento.
- Ascoltare e guarire il nostro bambino interiore.
- Il potere trasformante del perdono.

## 4. Inter-siamo: le relazioni

- Cicli individuali e familiari: apertura al cambiamento.
- Facilitazione sistemica, costellazioni familiari e gli ordini dell'amore.
- Rapporto di coppia: modelli, rinnovamento, paura della solitudine e mancanza d'amore.
- Sessualità consapevole: corpo e spirito in un abbraccio integrale.

## 5. Contributi della scienza occidentale

- L'inconscio e la personalità.
- Motivazione e creatività.
- La psicologia positiva.

## 6. Contributi della psicologia transpersonale

- Vie d'integrazione: strumenti per l'espansione della coscienza.
- Il potere dell'Attenzione Piena (Mindfulness) per costruire una mente felice.
- I sogni lucidi e la dimensione transpersonale.

## 7. Processo di Educazione delle Emozioni in 40 giorni

Programma esperienziale di quaranta giorni di lavoro quotidiano verso una maggiore consapevolezza e comprensione dei programmi e schemi mentali limitanti, attraverso la formulazione di nuovi obiettivi, l'osservazione dei progressi graduali e l'applicazione di tecniche di programmazione neurolinguistica.

## 8. Elaborato finale (Tesi)

Gli allievi dovranno sviluppare un progetto di ricerca a loro scelta in base alla selezione bibliografica proposta dall'EDTe.

# STRUMENTI FACILITAZIONE DELLO SVILUPPO TRANSPERSONALE I°

---

Tecniche di facilitazione vissute in prima persona ed applicate su altre persone sotto supervisione.

- Osservazione consapevole
- Visualizzazione d'integrazione
- Meditazione dei 40 respiri
- Attenzione all'emozione
- Meditazione dell'autocompassione
- Integrazione dell'ombra personale
- Linea del tempo
- Accettare i genitori
- Uscire alla vita
- Prendersi cura del bambino interiore
- Integrazione della sessualità
- Indagine dell'inconscio
- Mappa della struttura personale
- La dieta mentale
- Coscienza del Testimone

## 1. Facilitazione transpersonale:

- Psicologia Transpersonale: origine, radici ed evoluzione.
- L'arte della Facilitazione: osservare per attraversare ed integrare.
- Mappe, processo e piano nella facilitazione.

## 2. Competenze di base del facilitatore:

- L'ascolto consapevole e le domande di potere.
- L'intelligenza cardiaca e la presenza nell'emozione.

## 3. Altri pilastri della facilitazione:

- Il lavoro con il corpo, con le emozioni e con le credenze.
- L'indagine sull'inconscio.
- Verso una sana spiritualità: la facilitazione come pratica d'amore.
- La "terapia" della Meditazione: una psicologia del risveglio.

## 4. Percorsi d'accompagnamento:

- Riconoscere le psicopatologie: l'approccio classico e l'approccio transpersonale.
- Team multidisciplinare: saper derivare e lavorare in squadra.
- Relazioni consapevoli: l'amore condizionato e l'amore incondizionato.
- Il perdono transpersonale: perdonare per guarire la mente.
- Subpersonalità, Big Mind e il dialogo delle voci interiori.
- Famiglia ed intrecci sistemici: lo zaino che portiamo senza saperlo.
- Cicli di vita, le loro crisi e come facilitare la trasformazione.
- Un crocevia vitale: la morte. Come accompagnare nell'ultimo tratto della vita.

## 5. L'esercizio professionale:

- Dinamiche di gruppo. Creazione e gestione di gruppi.
- Revisione, dibattito e supervisione di casi.
- Pratica delle tecniche di facilitazione transpersonale.
- Approccio integrativo delle tradizioni spirituali.
- Accompagnamento reale di una persona nel processo di "Educazione alle Emozioni in 40 giorni".
- Monitoraggio e supervisione della pratica meditativa.

## 6. Programma di auto-indagine meditativa (20 settimane)

- Un programma settimanale per focalizzare l'attenzione con meditazioni audio guidate, approfondire e radicarsi nello sguardo della Coscienza del Testimone che integra corpo, mente, emozioni e spirito. Potrai utilizzare questo programma anche nel tuo lavoro di facilitazione con altre persone.

## 7. Elaborato finale (Tesi)

Gli allievi dovranno sviluppare un progetto di ricerca finale a loro scelta in base alla selezione bibliografica proposta dall'EDTe. Questo lavoro di ricerca dovrà comprendere la lettura e il riferimento ad almeno due libri:

- Un libro tra quelli obbligatori, ovvero tra le opere considerate essenziali per la formazione.
- Un libro a scelta fra le proposte bibliografiche d'approfondimento sulla tematica di interesse.

## STRUMENTI FACILITAZIONE DELLO SVILUPPO TRANSPERSONALE II°

---

Tecniche di facilitazione vissute in prima persona ed applicate su altre persone sotto supervisione.

- Attivare la presenza
- Mappa cruciale
- Lo sguardo che guarisce
- L'ascolto consapevole
- Domande chiave per il primo incontro
- Tecnica d'intelligenza cardiaca
- La sedia della compassione
- Tecniche di lavoro corporeo
- Presenza nell'emozione
- Tecnica per rivedere i mandati
- Tecnica di lavoro in coppia
- Indagine dell'inconscio
- Lavoro con le subpersonalità
- Un anno di vita
- Ricreazione della propria morte

L'EDTe si riserva il diritto di adattare il programma del corso, introducendo modifiche che non alterano il suo contenuto essenziale, in base alle esigenze didattiche ed in risposta al suo impegno verso il miglioramento e l'aggiornamento continui.

## PROGRAMMA SUPERVISIONE E PRATICA III° LIVELLO

---

Il terzo livello di formazione è interamente dedicato alla supervisione e alla pratica professionale e prevede la partecipazione a **5 incontri intensivi di pratica di 3 gg** ogni 2 mesi circa. Oltre alla partecipazione agli incontri residenziali, l'allievo sarà invitato a partecipare attivamente alla vita del **Campus Virtuale**, dove troverà materiale di approfondimento riguardo l'esercizio professionale della facilitazione/counseling transpersonale, a radicare la **pratica meditativa** nella propria vita, ad **accompagnare un allievo del primo anno** di formazione come "**tutor/facilitatore**", a frequentare gli **incontri di tutoraggio di gruppo** virtuali della scuola, a **creare e co-facilitare un workshop** di gruppo durante gli incontri di pratica e a realizzare un **lavoro di ricerca finale** a fine percorso. Gli allievi interessati all'ottenimento dell'attestato di Counselor Professionista ad orientamento transpersonale, dovranno sostenere un **esame finale** con l'Associazione Professionale di Facilitatori e Counselor Transpersonali "Le Diecimila Creature".



# Trasformiamo Vite... Formiamo Professionisti...

La nostra proposta è lontana dalla corsa sfrenata che porta al mero immagazzinamento di ulteriori informazioni o al semplice ottenimento di un attestato in più, sacrificando qualità e reale esperienza per sottostare alle regole del mercato. Proponiamo **percorsi che facilitano una genuina autoconoscenza e trasformazione** per successivamente formare professionisti che incarnano ciò che offrono ad altri.

## Crescita interiore e Percorsi Professionali

I percorsi della nostra scuola sono un cammino per la crescita interiore personale. Un cammino che tiene conto della **diversità umana**, dei tempi attuali, che è **ancorato alla vita**, che non è dogmatico, che non implica dover aderire a un credo religioso o dottrina particolare, ma che coltiva la libertà, la **creatività esistenziale** e soprattutto che ci invita a risvegliare la nostra saggezza interiore, l'**intelligenza del cuore** e la nostra sensibilità ed intuizione.

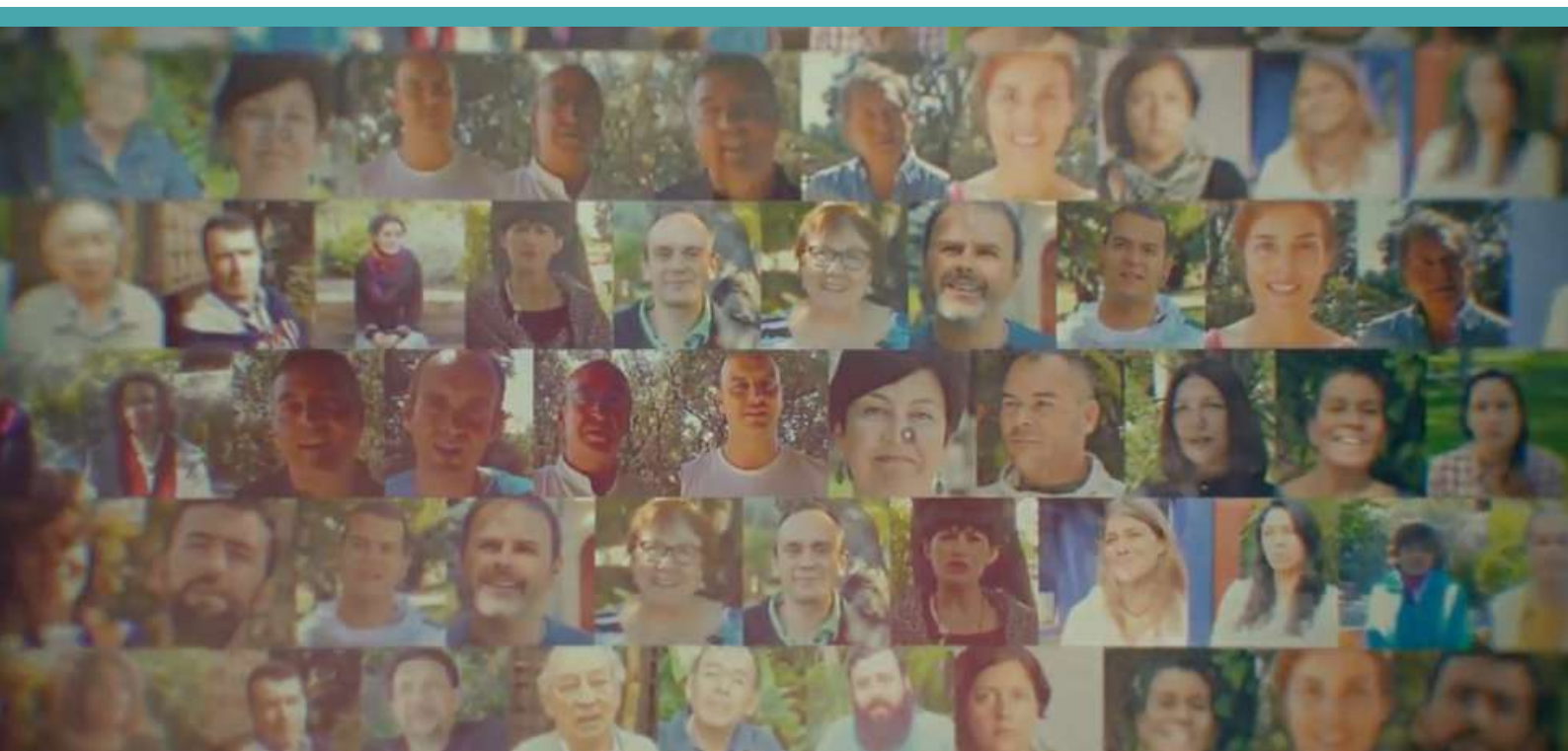
Una via di mezzo, un ponte, che unisce i contributi della scienza d'occidente alle correnti mistiche di oriente. Spirito e materia, cuore e rigore, lucidità e compassione, struttura e libertà... un cammino che ci consente di **esplorare intelligentemente** il territorio della nostra anima e della nostra coscienza.

# *A chi è rivolto questo percorso e chi sono i nostri allievi*

Un potente processo di sviluppo personale e una formazione professionale di qualità rivolta a coloro che desiderano crescere interiormente e facilitare il processo evolutivo di altre persone nell'avventura dell'espansione della coscienza, agevolando la trasformazione delle crisi in opportunità, la manifestazione dei potenziali e la consapevolezza, verso una percezione più ampia e luminosa di Sé e della Vita.

*"Puoi accompagnare un altro soltanto fin dove tu hai osato arrivare"*

I nostri allievi sono persone in cammino... operatori olistici, terapeuti, psicologi, yogi, coach, medici, counselor, imprenditori, architetti, artisti... ma soprattutto persone resilienti che intuiscono l'opportunità nascosta nella crisi, persone che percepiscono l'intelligenza del cuore, persone con vocazione di servizio, che gioiscono nell'aiutare altri. I nostri allievi sono persone che si pongono delle domande e non si fermano alle parole, che cercano l'oltre dietro le apparenze, che aspirano ad una mente calma e alla pace del cuore. Sono ricercatori spirituali, creativi culturali, costruttori del nuovo paradigma, artisti esistenziali, difensori della Terra, amanti della Vita.





## IMPEGNO DI TEMPO RICHIESTO

---

I nostri percorsi, tengono conto della complessità della vita moderna, del prezioso valore del Tempo e per questo le nostre proposte formative puntano ad agevolare la personalizzazione del tempo dedicato allo studio, indagine e pratiche esperienziali. L'impegno di tempo è di un minimo di **3 ore** e un massimo di **7 ore** a settimana per un totale di 250/300 ore teorico-pratiche a livello, che includono studio e ricerca, pratica individuale e di gruppo e tutoraggio individuale, a seconda della partecipazione agli incontri di pratica bimestrali.

## CRITERIO DI SELEZIONE

---

L'EDTe si contraddistingue per la sua professionalità e serietà, oltre che per l'ampiezza e profondità della sua proposta. Il nostro lavoro è focalizzato nel fornire l'accompagnamento, la facilitazione, le risorse e gli strumenti necessari a nutrire quelle persone che sentono un genuino interesse a percorrere un cammino d'autoconsapevolezza.

La Scuola di Sviluppo Transpersonale EDTe segue un criterio di selezione ed ammissione degli allievi **non escludente** ma che valuta la loro **autentica motivazione** personale e volontà di coinvolgimento nel percorso. Per questo motivo, consideriamo parte del percorso un primo **colloquio conoscitivo** per conoscere e farsi conoscere, approfondire sul programma, metodologia e aspetti pratici, che consentano il potenziale allievo di arrivare ad una decisione consapevole e all'EDTe di verificare la motivazione, l'apertura all'autoindagine e la sua volontà di impegno.

# ATTESTATO DI QUALITÀ E QUALIFICAZIONE PROFESSIONALE

---

I nostri percorsi sono certificati dalla **Fondazione per lo Sviluppo Transpersonale (FDT - Fundacion para el Desarrollo Transpersonal)**, ente di responsabilità sociale cooperativa della Scuola di Sviluppo Transpersonale EDTe, e riconosciuti dall'**Associazione Professionale di Facilitatori, Operatori e Counselor Transpersonali "Le Diecimila Creature"**. L'associazione Le Diecimila Creature è un'associazione di categoria ai sensi della Legge n. 4 del 14 gennaio 2013 che ha come scopo principale promuovere, valorizzare e rappresentare le figure professionali dei facilitatori della crescita personale e dello sviluppo transpersonale e dei counselor ad orientamento transpersonale, attraverso un'attività di verifica delle competenze e di un processo di formazione continua, stabilendo alti e rigorosi standard etici, deontologici e qualitativi per una sempre maggiore tutela degli utenti.

A fine percorso, soddisfatti tutti i requisiti, viene rilasciato il diploma dell'EDTe e l'**Attestato di Qualità e Qualificazione Professionale ai sensi della legge 4/2013**, che dà diritto all'iscrizione al Registro di Facilitatori & Counselor Transpersonale Professionisti della suddetta associazione, per il livello di formazione intrapreso.



**FDT**

FUNDACIÓN PARA EL  
DESARROLLO TRANSPERSONAL



*Le Diecimila Creature*

ASSOCIAZIONE PROFESSIONALE  
FACILITATORI & COUNSELOR TRANSPERSONALI

## DIREZIONE, TEAM EDT ITALIA

---

### FONDATORE

**José María Doria**, laureato in Giurisprudenza, Master in Gestione Aziendale, Specialista in Tecniche di Rilassamento ed Ipnosi, Specialista Universitario in Terapia Transpersonale. Conferenziere, docente, formatore internazionale e scrittore.

### DIREZIONE e TEAM EDTe ITALIA

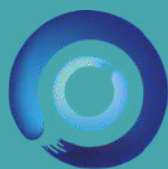
**Carolina Oro, Direttrice generale.** laureata in Psicologia, Facilitatrice di Biodanza Sistema Rolando Toro, Facilitatrice di Biomimesi per le Organizzazioni, Counselor Transpersonale e Facilitatrice Esperta dello Sviluppo Transpersonale, Mindfulness Transpersonale e Cerchi di Donne.

**Daniela Bartolini, Coordinatrice Pedagogica della Scuola.** Giornalista, Operatrice e Counselor Olistica, Operatrice progetto GAIA Progetto di Educazione alla Consapevolezza Globale e alla Salute Psicosomatica, Facilitatrice Esperta dello Sviluppo Transpersonale, Mindfulness Transpersonale e Mindfulness nei Contesti Educativi.

**Laura Sisti, Coordinatrice Servizio Qualità SAC.** Laureata in Scienze dell' Educazione, Docente di Arte e Terapia del Colore, Facilitatrice Esperta dello Sviluppo Transpersonale e Mindfulness nei Contesti Educativi.

**Erica Mazzetti, Coordinatrice Rete di Meditazione.** Imprenditrice di centro benessere, Facilitatrice Esperta dello Sviluppo Transpersonal, Mindfulness Transpersonale e Cerchi di Donne.

**Valentina Malferrari, Coordinatrice "Movimento Transpersonale".** Laureata in Economia e Commercio, Facilitatrice in Biodanza Sistema Rolando Toro, Facilitatrice Esperta dello Sviluppo Transpersonale, Mindfulness Transpersonale e Cerchi di Donne.



**EDT<sup>e</sup>**  
SCUOLA DI SVILUPPO  
TRANSPERSONALE

*La via d'uscita è dentro*

+39 3293323391

[www.scuolatranspersonale.it](http://www.scuolatranspersonale.it)  
[info@scuolatranspersonale.com](mailto:info@scuolatranspersonale.com)